








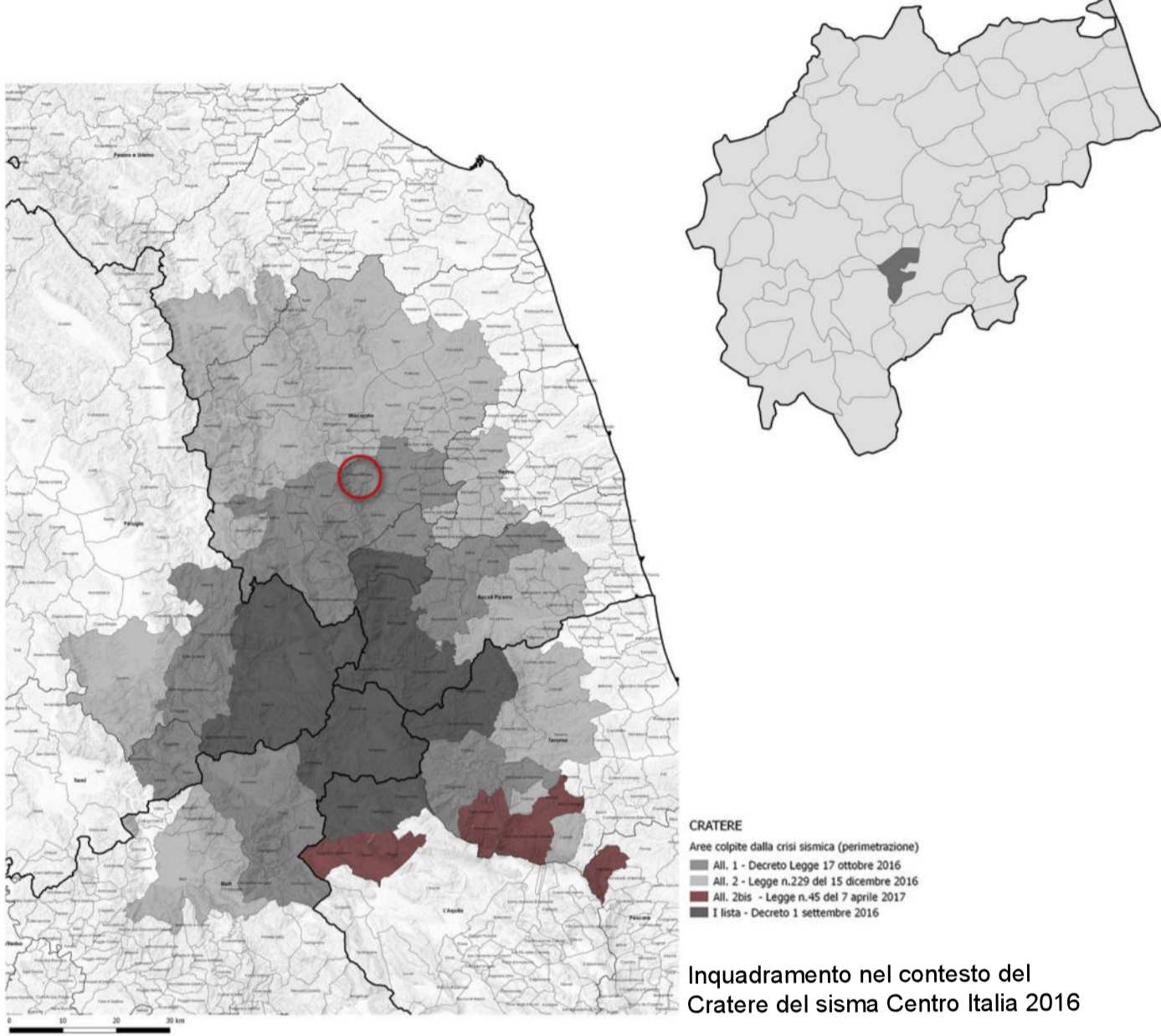


Legenda

-  Limiti amministrativi comunali
-  Limiti amministrativi provinciali
-  Limite del Cratere del Sisma "Centro Italia"
-  Insempiamenti
-  Strade di percorrenza veloce
-  Strade principali
-  Strade secondarie
-  Strade n costruzione
-  Linee ferroviarie

Inquadramento nel contesto territoriale della Provincia di Macerata



Comune di Cessapalombo
 Provincia di Macerata

Piano di Ricostruzione

(ai sensi delle Ordinanze Commissariali n. 25 - 39 -107 SISMA 2016 Centro Italia)

Località MONASTERO



Gruppo di lavoro
Comune di Cessapalombo
 Sindaco Giuseppina Feliciotti
Responsabile procedimento
 Ing. Michele Colocci
Terre.it srl
 Arch. Andrea Renzi (coordinamento e responsabile incarico)
 Arch. Corrado Gamberoni (aspetti architettonici e rilievo)
 Arch. Ilenia Pierantoni (aspetti architettonici e paesaggistici)
 Giovane collaboratore: Arch. Pianif. Luca Frassini
Direttore tecnico
 Arch. Fabrizio Cinquini

scala 1:100.000



INQUADRAMENTO TERRITORIALE

gennaio 2020

tavola **0.1**

