




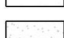
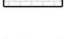

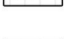



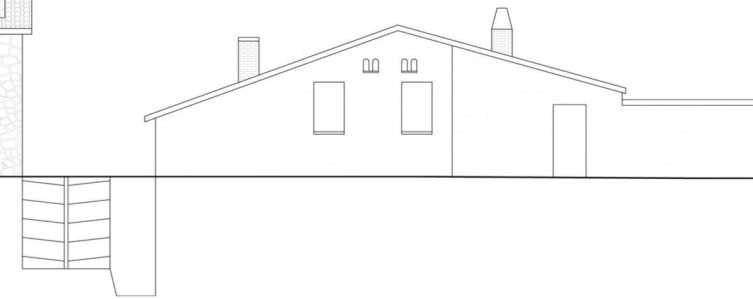
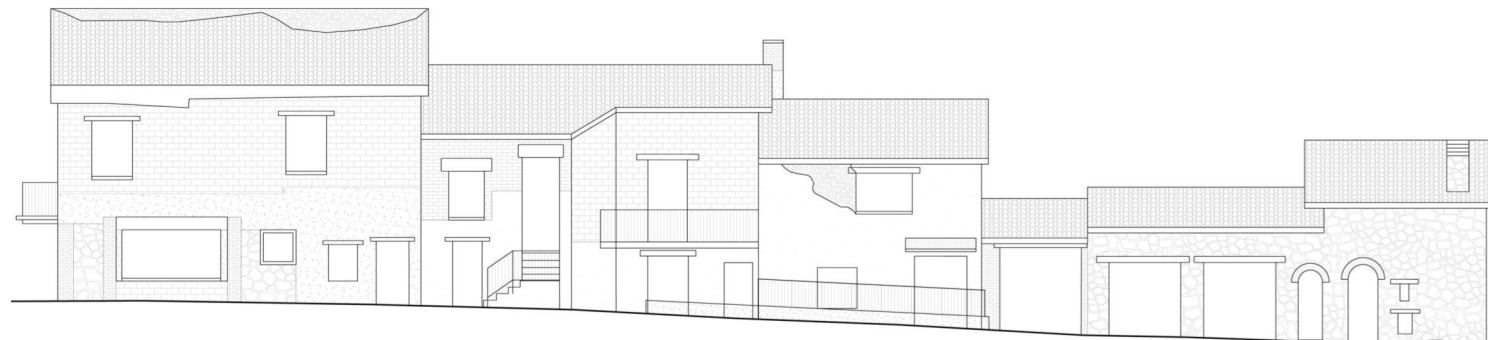


RILIEVO MATERICO

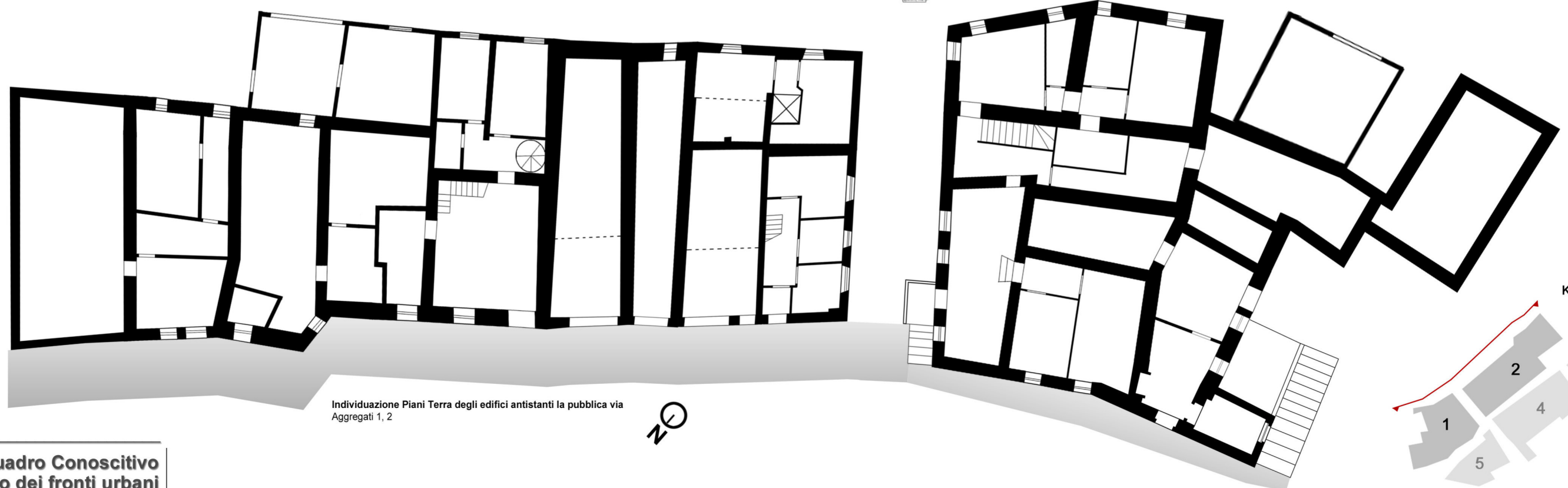
- | | | | |
|---|--|---|---|
|  | Muratura in pietrame disordinata (ciottoli, pietre erratiche e irregolari) |  | Muratura in mattoni pieni e malta di calce |
|  | Muratura a conci sbozzati, con paramenti di spessore disomogeneo |  | Muratura in mattoni semipieni con malta cementizia (es: doppio UNI foratura <= 40%) |
|  | Muratura in pietre a spacco con buona tessitura |  | Muratura con superfici opache intonacate |
|  | Muratura irregolare di pietra tenera (tufo, calcarenite, ecc.) |  | Strutture in calcestruzzo armato o rivestimenti in calcestruzzo |
|  | Muratura a conci regolari di pietra tenera (tufo, calcarenite, ecc.) |  | Manto di copertura in coppi o tegole di laterizio |
|  | Muratura a blocchi lapidei squadrati |  | Crolli evidenti e macerie |



Via superiore principale: Strada Comunale Monastero - S.Liberato
Restituzione dei prospetti degli edifici antistanti la pubblica via



Via superiore principale: Strada Comunale Monastero - S.Liberato
Restituzione dei prospetti degli edifici antistanti la pubblica via, mediante elaborazione dati da nuvola di punti rilevati da drone



Individuazione Piani Terra degli edifici antistanti la pubblica via
Aggregati 1, 2

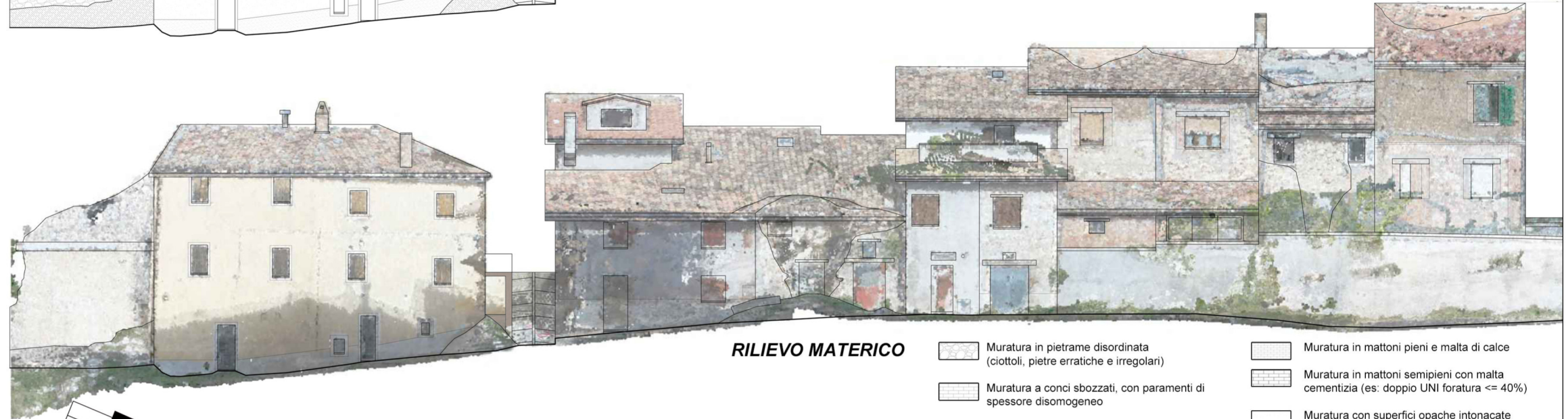


Key-plan





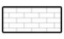



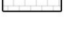

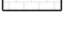





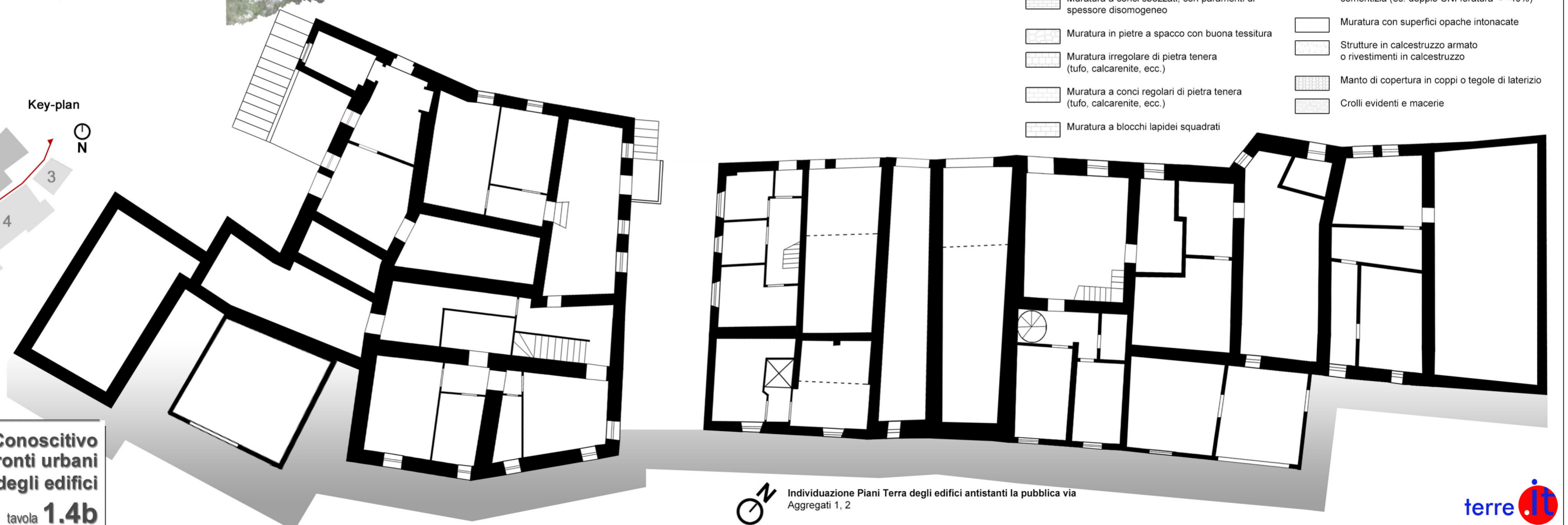
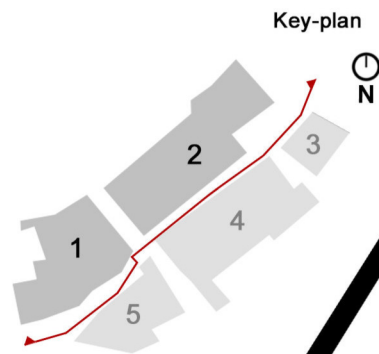
Via inferiore storica: antico percorso matrice dell'insediamento
Restituzione dei prospetti degli edifici antistanti la pubblica via



Via inferiore storica: antico percorso matrice dell'insediamento
Restituzione dei prospetti degli edifici antistanti la pubblica via, mediante elaborazione dati da nuvola di punti rilevati da drone

RILIEVO MATERICO

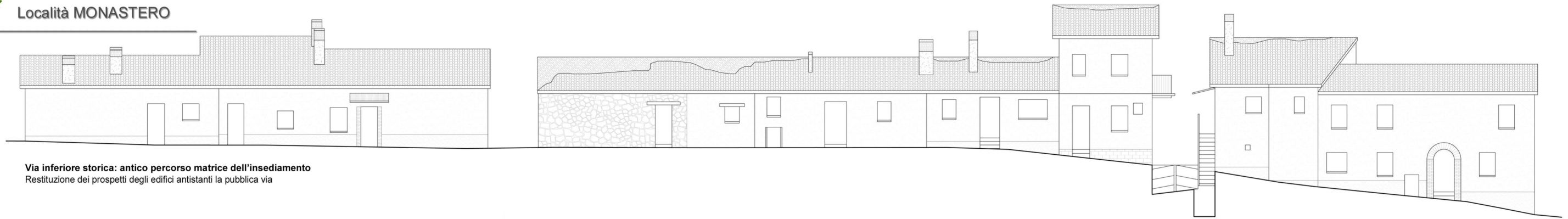
- | | | | |
|---|--|---|---|
|  | Muratura in pietrame disordinata (ciottoli, pietre erratiche e irregolari) |  | Muratura in mattoni pieni e malta di calce |
|  | Muratura a conci sbazzati, con paramenti di spessore disomogeneo |  | Muratura in mattoni semipieni con malta cementizia (es: doppio UNI foratura <= 40%) |
|  | Muratura in pietre a spacco con buona tessitura |  | Muratura con superfici opache intonacate |
|  | Muratura irregolare di pietra tenera (tufo, calcarenite, ecc.) |  | Strutture in calcestruzzo armato o rivestimenti in calcestruzzo |
|  | Muratura a conci regolari di pietra tenera (tufo, calcarenite, ecc.) |  | Manto di copertura in coppi o tegole di laterizio |
|  | Muratura a blocchi lapidei squadrati |  | Crolli evidenti e macerie |



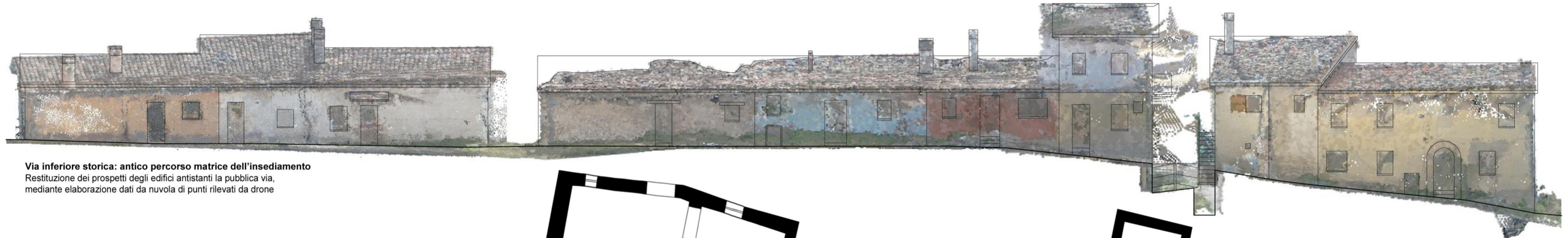
Quadro Conoscitivo
Rilievo dei fronti urbani
e dei piani terra degli edifici
tavola **1.4b**

 Individuazione Piani Terra degli edifici antistanti la pubblica via
Aggregati 1, 2

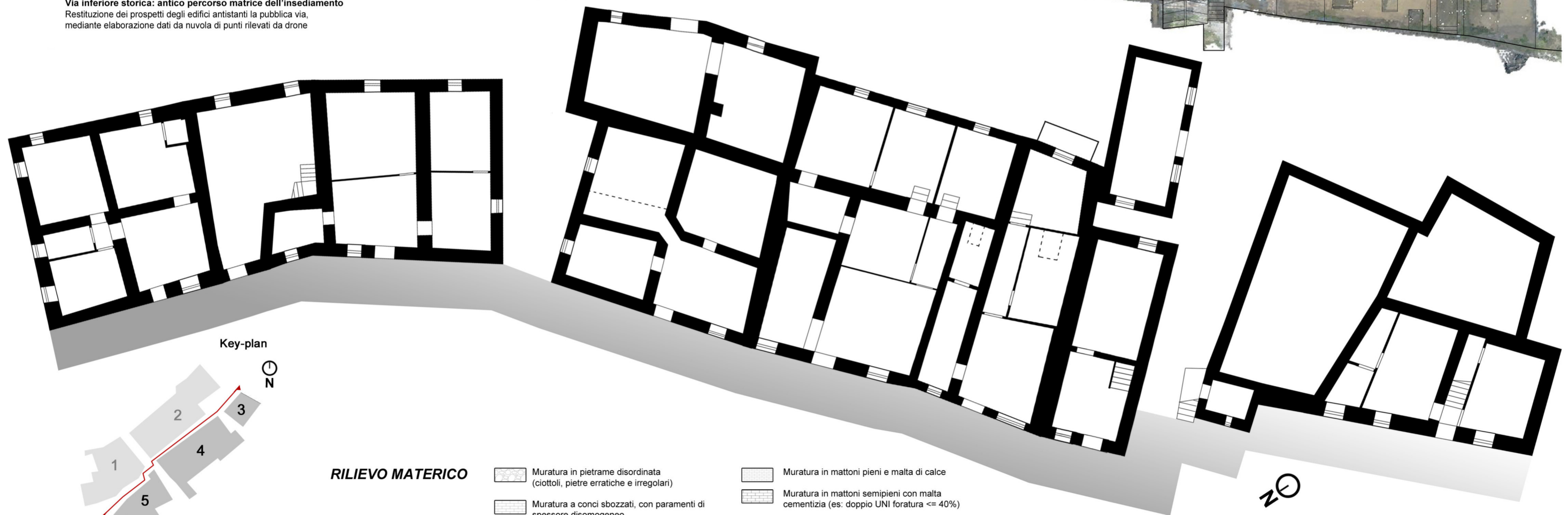
 **Comune di Cessapalombo**
Località MONASTERO



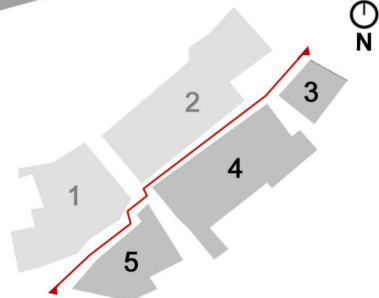
Via inferiore storica: antico percorso matrice dell'insediamento
Restituzione dei prospetti degli edifici antistanti la pubblica via






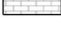

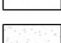


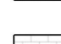



Via inferiore storica: antico percorso matrice dell'insediamento
Restituzione dei prospetti degli edifici antistanti la pubblica via,
mediante elaborazione dati da nuvola di punti rilevati da drone



Key-plan






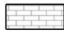

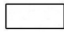
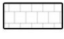

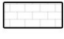
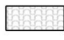
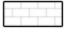

RILIEVO MATERICO

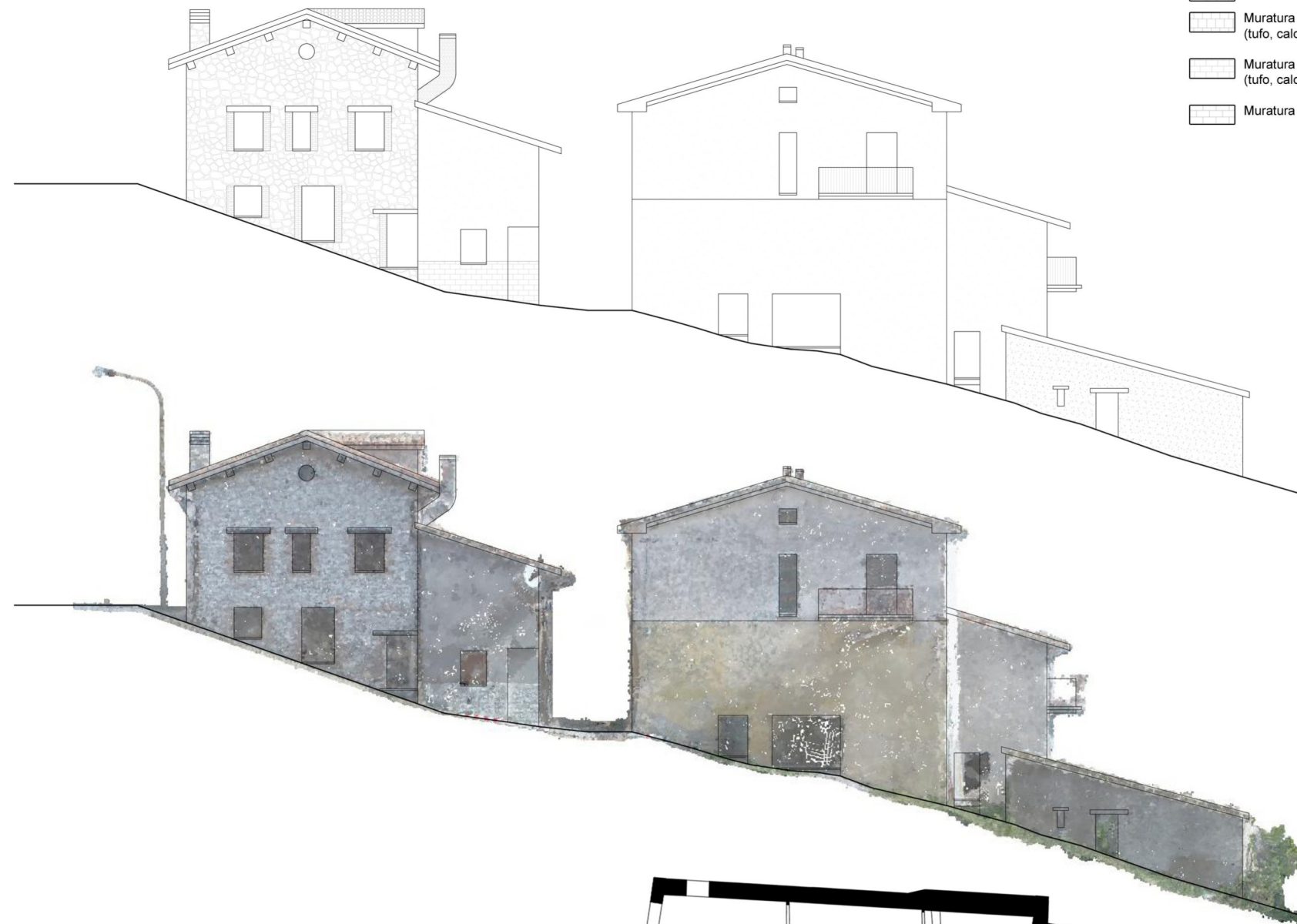
- | | | | |
|--|--|---|---|
|  | Muratura in pietrame disordinata (ciottoli, pietre erratiche e irregolari) |  | Muratura in mattoni pieni e malta di calce |
|  | Muratura a conci sbazzati, con paramenti di spessore disomogeneo |  | Muratura in mattoni semipieni con malta cementizia (es: doppio UNI foratura <= 40%) |
|  | Muratura in pietre a spacco con buona tessitura |  | Muratura con superfici opache intonacate |
|  | Muratura irregolare di pietra tenera (tufo, calcarenite, ecc.) |  | Strutture in calcestruzzo armato o rivestimenti in calcestruzzo |
|  | Muratura a conci regolari di pietra tenera (tufo, calcarenite, ecc.) |  | Manto di copertura in coppi o tegole di laterizio |
|  | Muratura a blocchi lapidei squadri |  | Crolli evidenti e macerie |

Individuazione Piani Terra degli edifici antistanti la pubblica via
Aggregati 3, 4, 5

Quadro Conoscitivo
Rilievo dei fronti urbani
e dei piani terra degli edifici
tavola **1.4c**

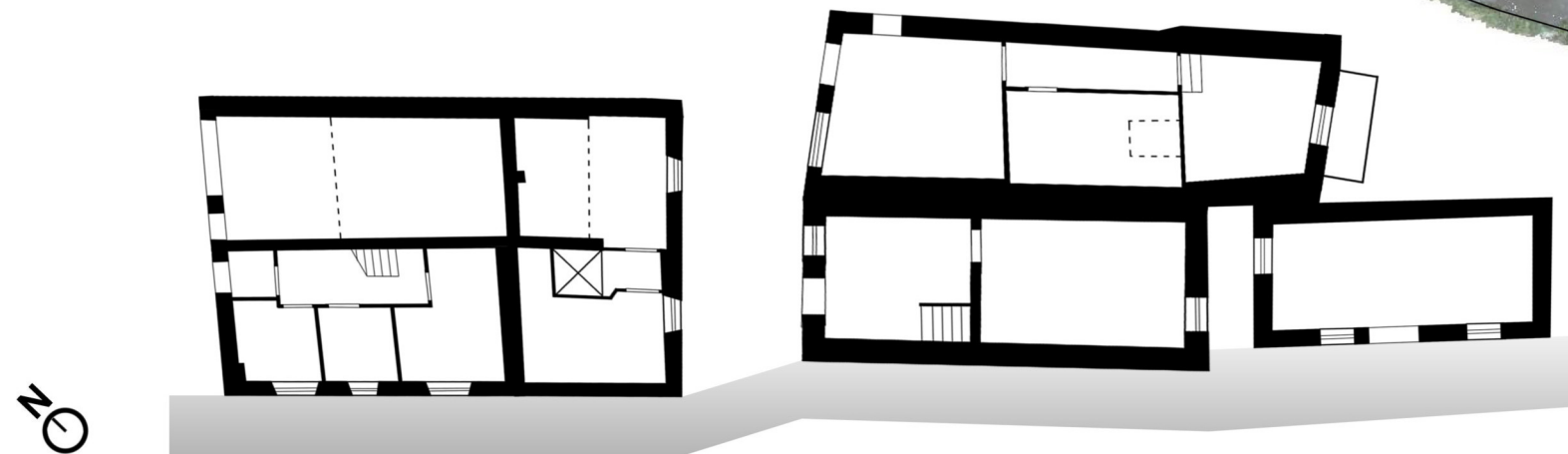
RILIEVO MATERICO

- | | | | |
|---|--|---|---|
|  | Muratura in pietrame disordinata (ciottoli, pietre erratiche e irregolari) |  | Muratura in mattoni pieni e malta di calce |
|  | Muratura a conci sbozzati, con paramenti di spessore disomogeneo |  | Muratura in mattoni semipieni con malta cementizia (es: doppio UNI foratura <= 40%) |
|  | Muratura in pietre a spacco con buona tessitura |  | Muratura con superfici opache intonacate |
|  | Muratura irregolare di pietra tenera (tufo, calcarenite, ecc.) |  | Strutture in calcestruzzo armato o rivestimenti in calcestruzzo |
|  | Muratura a conci regolari di pietra tenera (tufo, calcarenite, ecc.) |  | Manto di copertura in coppi o tegole di laterizio |
|  | Muratura a blocchi lapidei squadrati |  | Crolli evidenti e macerie |

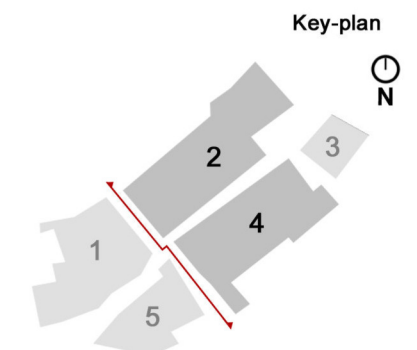


Scalinata lungo la via trasversale principale: incrocio sull'antico percorso matrice
Restituzione dei prospetti degli edifici antistanti la pubblica via

Scalinata lungo la via trasversale principale: incrocio sull'antico percorso matrice
Restituzione dei prospetti degli edifici antistanti la pubblica via, mediante elaborazione dati da nuvola di punti rilevati da drone



Individuazione Piani Terra degli edifici antistanti la pubblica via
Aggregati 2, 4



 **Comune di Cessapalombo**
Località MONASTERO

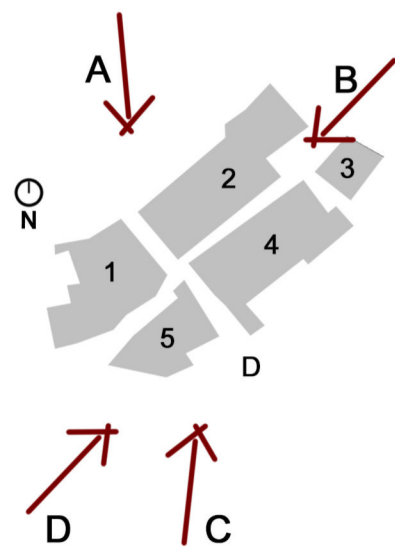
ANALISI CONOSCITIVA - INTERPRETATIVA DEGLI ELEMENTI DI CARATTERIZZAZIONE MORFOTIPOLOGICA DEI FRONTI URBANI

- Danneggiamento a seguito degli eventi sismici ed elementi di degrado fisico ●
- Elementi di arredo urbano incongrui e superfetazioni ●
- Forme ed elementi di detrazione tipologica e materica ●



Piano di Ricostruzione - Ord. 25, 39 SISMA 2016

 **Comune di Cessapalombo**
Località MONASTERO



**Quadro Conoscitivo
Ricostruzione 3d
tramite drone**
tavola **1.4f**