



COMUNE DI CESSAPALOMBO

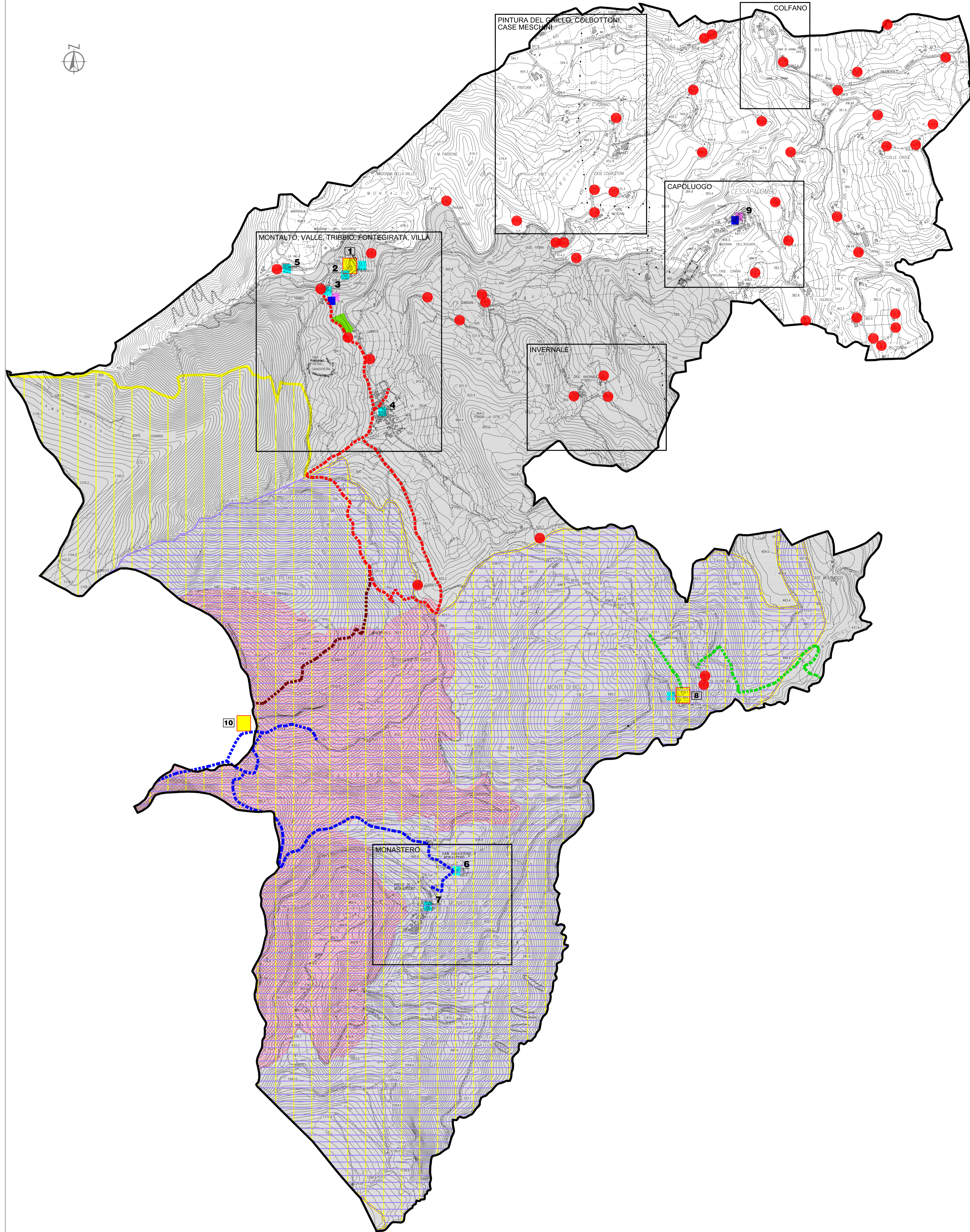
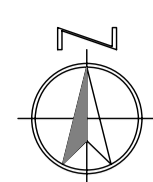
Comune decorato di Croce al Valor Militare
Provincia di Macerata

PIANO REGOLATORE GENERALE VARIANTE

RESPONSABILE DEL PROCEDIMENTO
Ing. Michele Colucci

GRUPPO DI PROGETTAZIONE
Arch. Leonardo Roselli
Arch. Roberto Silveti
Ing. Michele Colucci
Ing. Francesca Castellucci

SISTEMA INSEDIATIVO	TAVOLA
CARTA DEI BENI AMBIENTALI E DI INTERESSE STORICO-CULTURALE LUOGHI DI IDENTIFICAZIONE COLLETTIVA	18
TERRITORIO COMUNALE	
	SCALA 1:10.000
	DATA Giu. 2010
	AGG. 2021



LEGENDA

	LIMITE CONFINE COMUNALE
	CAPOLUOGO\FRAZIONI\NUCLEI
	BENI STORICO - CULTURALI
	1 CASTELLO MEDIOEVALE DEI VARANO
	2 CHIESA DI SAN BENEDETTO
	3 PALAZZO SIMONELLI
	4 CHIESA MADONNA DEL SOCCORSO O DELLA MISERICORDIA
	5 CHIESA DI SAN VITO
	6 ABBAZIA SAN SALVATORE
	7 CHIESA DELLA PIEVE
	8 ROCCACCIA DI COL DI PIETRA
	MUSEI - BIBLIOTECHE
	3 MUSEO DELLE CARBONAI E - MUSEO DELLA CIVILTÀ CONTADINA
	9 ARCHIVIO COMUNALE
	MANUFATTI ED AREE DI PERTINENZA RURALI DI PREGIO
	LUOGHI DI IDENTIFICAZIONE COLLETTIVA
	1 CASTELLO MEDIOEVALE DEI VARANO
	10 GROTTA DEI FRATI
	8 ROCCACCIA DI COL DI PIETRA
	PARCO DEI MONTI SIBILLINI
	AREA FLORISTICA N.69 "GOLA DEL FIASTRONE"
	SITI DI INTERESSE COMUNITARIO (SIC) IT5330017 - Gola del Fiastrone IT5330003 - Rio Terro
	ZONE PROTEZIONE SPECIALE (ZPS) IT5330029 - Dalla Gola del Fiastrone al Monte Vettore
	PERCORSO DELLE CARBONAI E
	PERCORSO GROTTA DEI FRATI E GOLE DEL FIASTRONE
	PERCORSO LAME ROSSE
	PERCORSO CENTRALE DEL MOLINACCIO
	GIARDINO DELLE FARFALLE